

CENTRO STUDI CISL VICENZA

OTTOBRE 2022

IL RICAMBIO GENERAZIONALE NEL MERCATO DEL LAVORO IN PROVINCIA DI VICENZA

Dati elaborati dal Centro Studi CISL Vicenza
Francesco Peron & Stefano Dal Pra Caputo



I temi di cui
parleremo oggi

1

DEMOGRAFIA

2

OCCUPAZIONE

3

PROIEZIONI

4

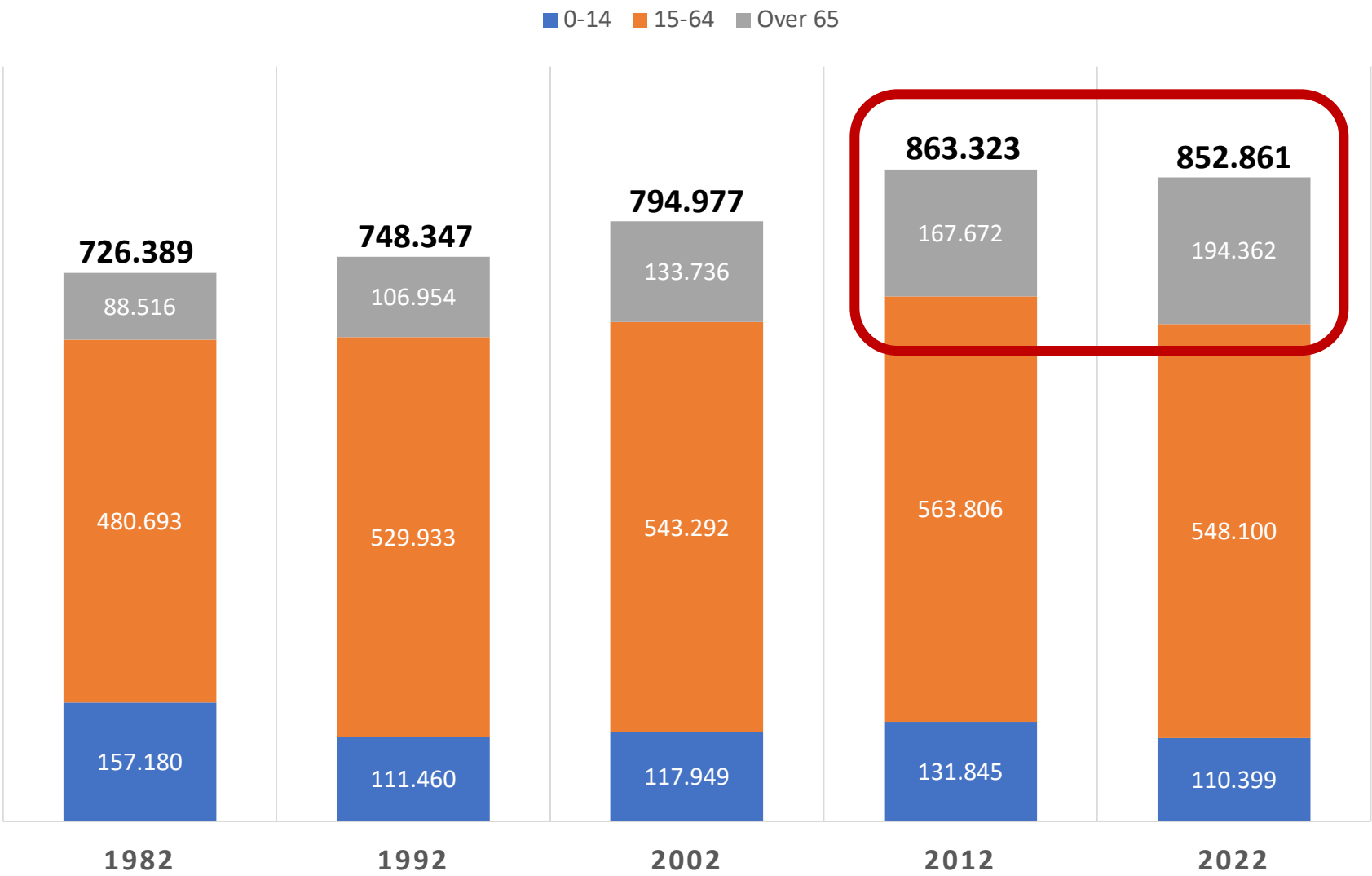
CONCLUSIONI

The background of the slide features a grayscale image of hands. One hand holds a coin, and another holds a ruler, with a globe visible in the background. The text is overlaid on this image.

DEMOGRAFIA A VICENZA

ANALISI DEI DATI DEMOGRAFICI
DAL 1982 AL 2022

AMPIEZZA E STRUTTURA DELLA POPOLAZIONE IN PROVINCIA DI VICENZA



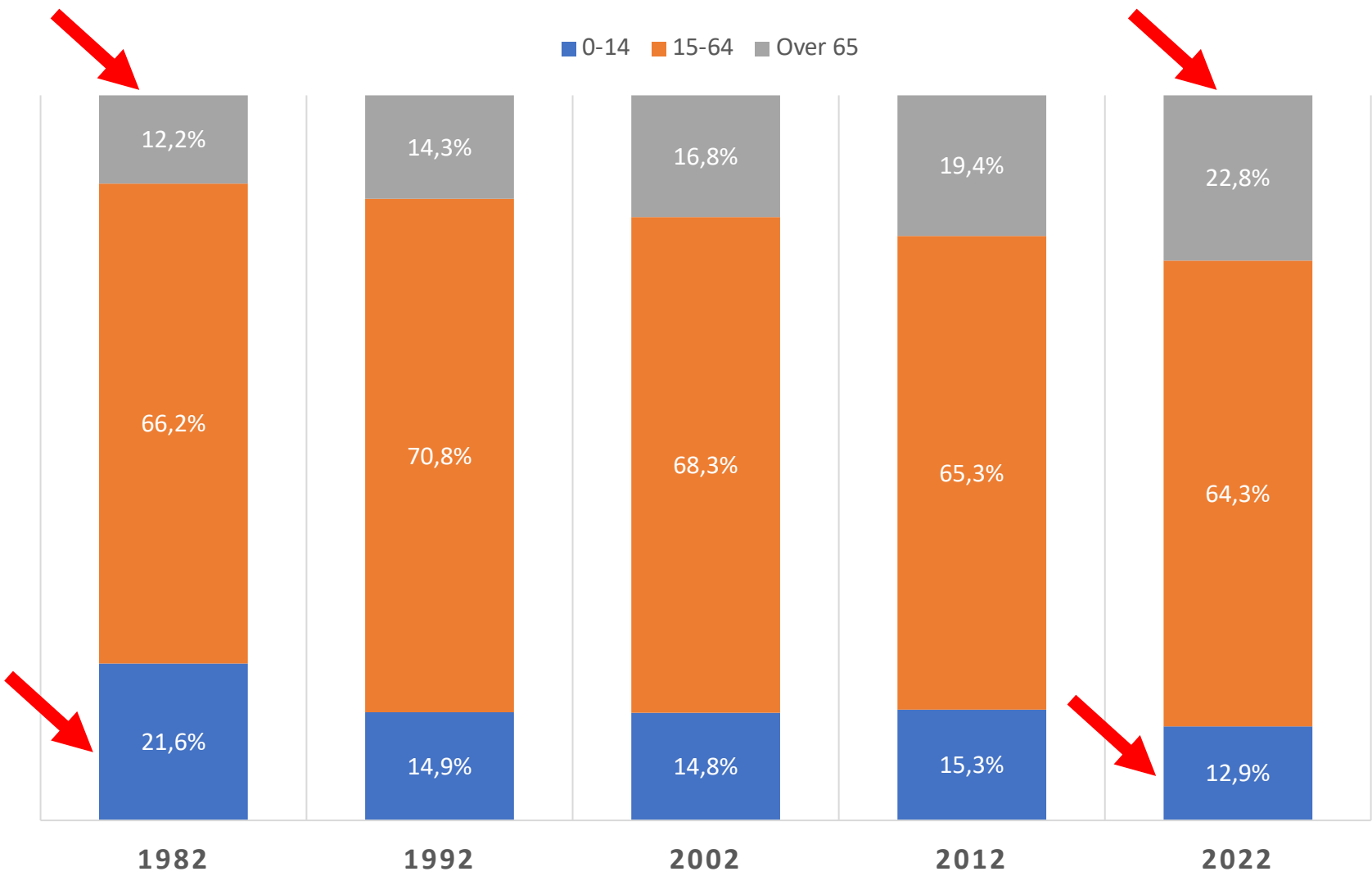
La popolazione assoluta in Provincia di Vicenza **dal 1982 al 2012 è sempre cresciuta**.

Il **2022** rispetto al 2012 vede la diminuzione di quasi -10.500 residenti.

In 20 anni la fascia d'età under 15 è diminuita, quella tra i 15 e 64 anni è leggermente aumentata e quella over 65 è cresciuta di 60 mila unità.

Elaborazioni su dati DEMO.ISTAT

RIPARTIZIONE % DELLA STRUTTURA DELLA POPOLAZIONE IN PROVINCIA DI VICENZA



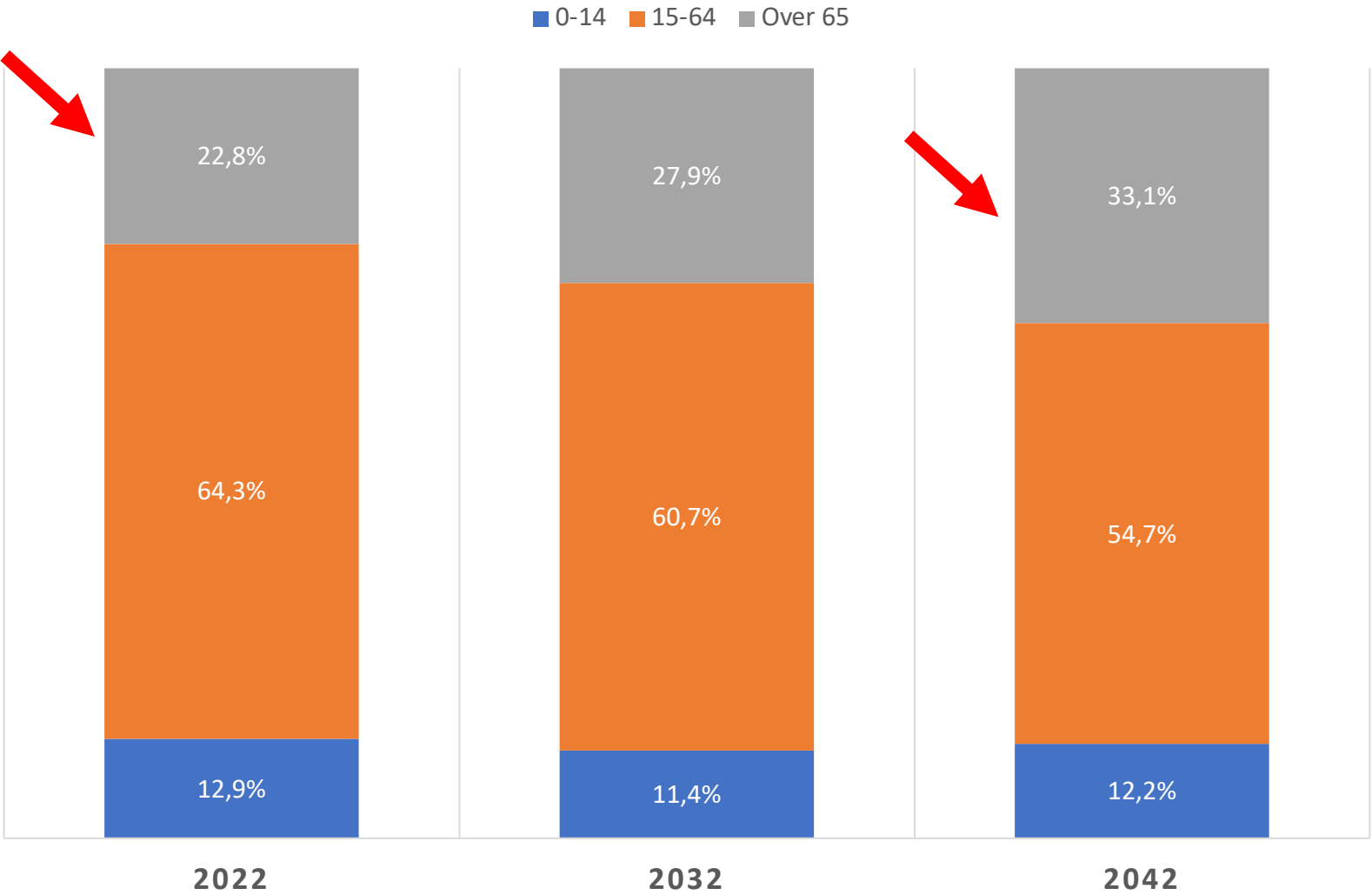
A livello percentuale gli **over 65** sono passati **dal 12,2% del 1982 al 22,8%**.

Nel 2022 la fascia degli over 65 supera di 9,9 punti quella degli under 15.

Nel 1982 la fascia degli under 15 era maggiore di quella over 65 di 9.4 punti.

Elaborazioni su dati DEMO.ISTAT

PREVISIONI* DELLA STRUTTURA DELLA POPOLAZIONE IN PROVINCIA DI VICENZA



Nel 2042 le previsioni ISTAT prevedono che la popolazione a Vicenza **sopra i 65 anni sarà un terzo del totale.**

La popolazione in età lavorativa si ridurrà al 54,7% del totale rispetto al 64,3% del 2022.

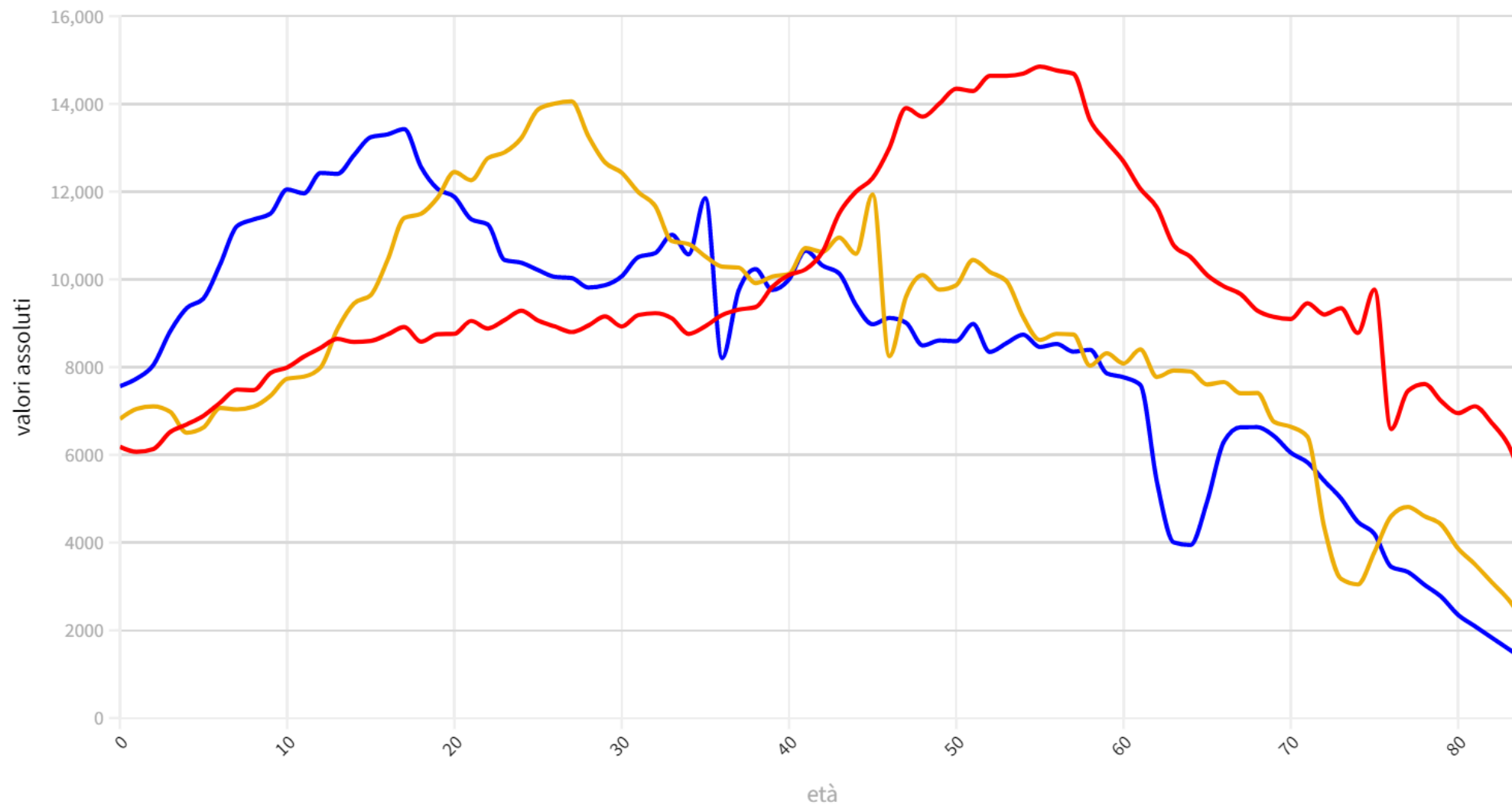
**Il dato provinciale per gli anni 2032 e 2042 è stato ricavato dal valore delle previsioni demografiche di ISTAT per la Regione Veneto mantenendo fisso il peso % della popolazione residente della Provincia di Vicenza sul totale regionale (anno 2022) e moltiplicandolo per il valore regionale previsionale.*

Elaborazioni su dati DEMO.ISTAT

Distribuzione età in Provincia di Vicenza

Confronto 1982/1992/2022 (fino a 85 anni)

■ 1982 ■ 1992 ■ 2022



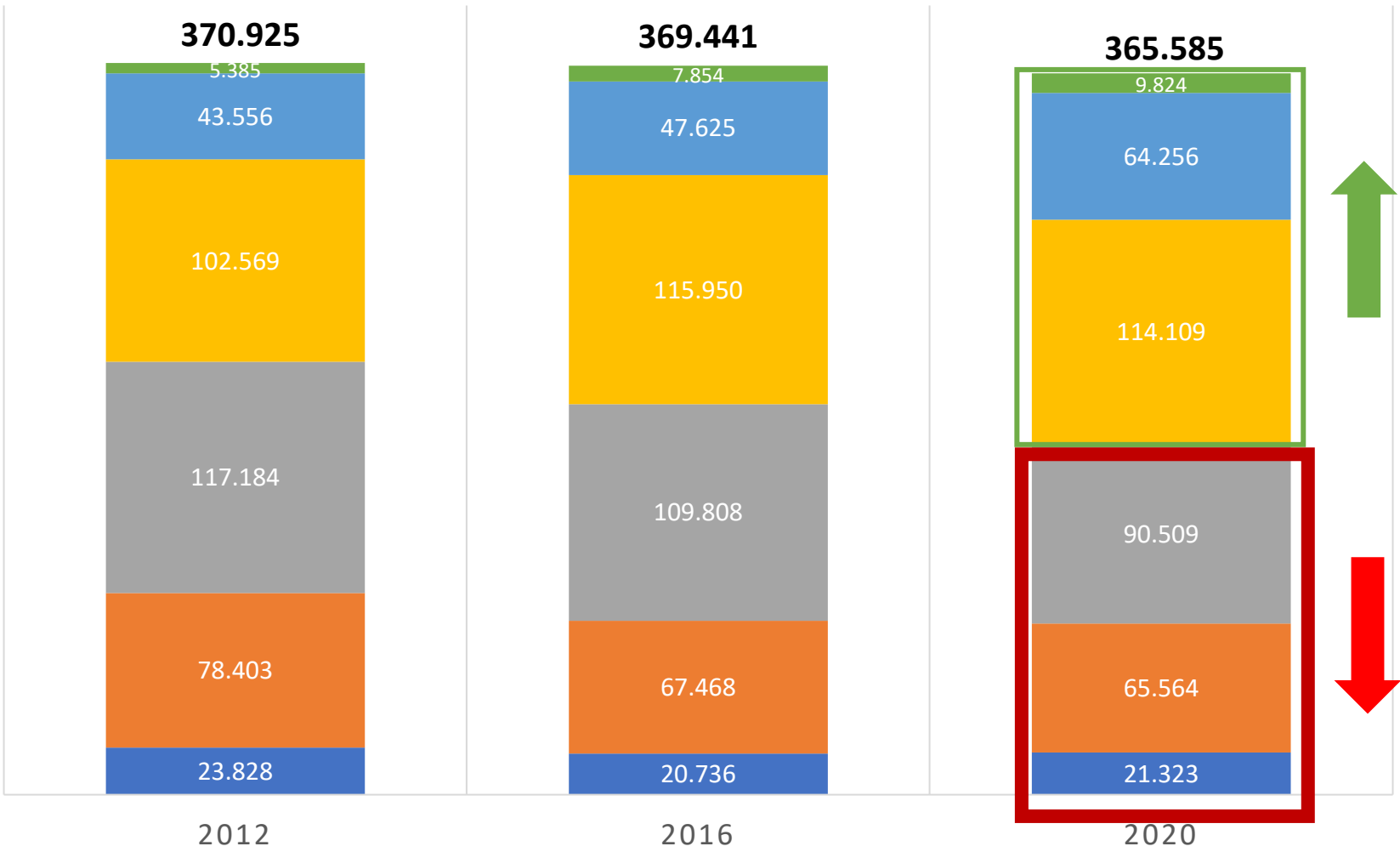
The background of the slide is a grayscale photograph showing a pair of hands working on a complex mechanical component, possibly a car engine part. The hands are positioned to assemble or adjust the part, which has various bolts and a circular opening. The image is faded and serves as a backdrop for the text.

OCCUPATI A VICENZA

ANALISI DEI DATI DEMOGRAFICI
DAL 2012 AD OGGI

OCCUPATI PER FASCE DI ETÀ IN PROVINCIA DI VICENZA

15-24 anni 25-34 anni 35-44 anni 45-54 anni 55-64 anni Over 65



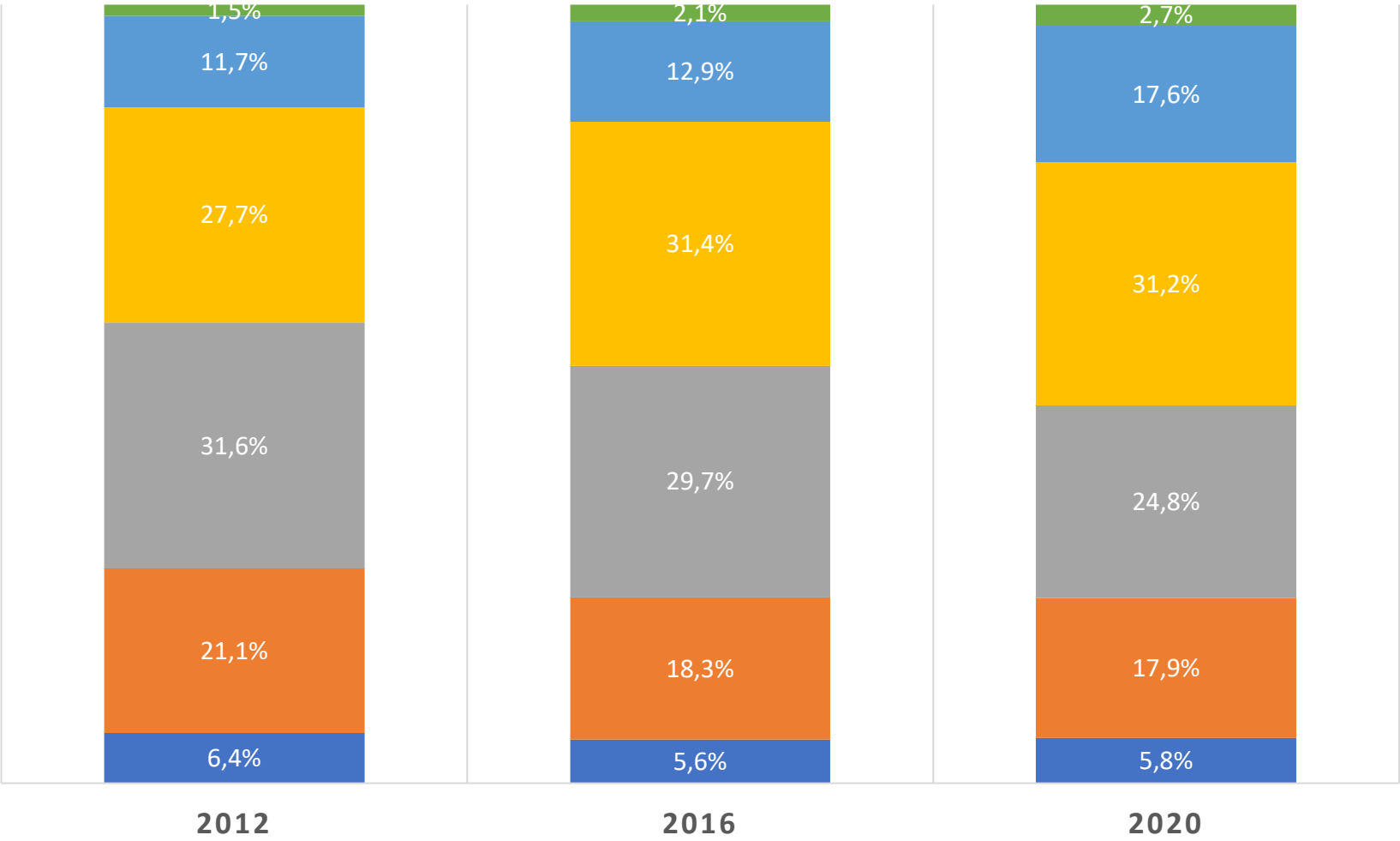
Dal 2012 al 2020 com'è cambiata la popolazione occupata?

Crescono i valori assoluti per le fasce d'età over 65, 55-64 anni e 45-54 anni mentre diminuiscono quelle da 35-44 anni, 25-34 anni e tra i 15 e i 24 anni.

Elaborazioni su dati STATISTICHE REGIONE VENETO

RIPARTIZIONE PERCENTUALE DEGLI OCCUPATI PER FASCE DI ETÀ IN PROVINCIA DI VICENZA

■ 15-24 anni ■ 25-34 anni ■ 35-44 anni ■ 45-54 anni ■ 55-64 anni ■ Over 65

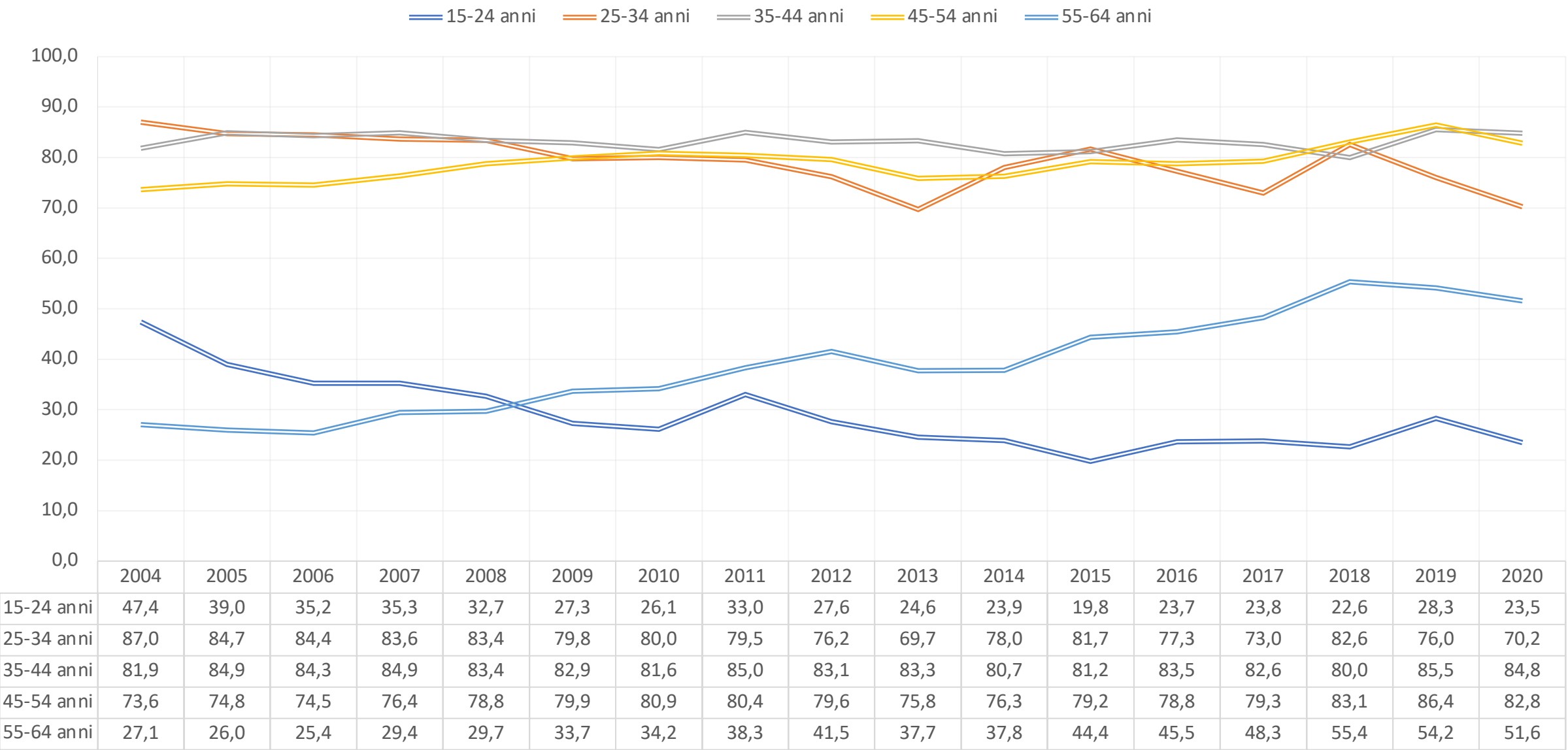


L’invecchiamento della popolazione lavorativa si vede in maniera ancora più chiara in termini percentuali.

La popolazione occupata over 45 passa dal 40,9% del 2012 al 51,5% del 2020.

Elaborazioni su dati STATISTICHE REGIONE VENETO

TASSO DI OCCUPAZIONE PER FASCE DI ETÀ IN PROVINCIA DI VICENZA



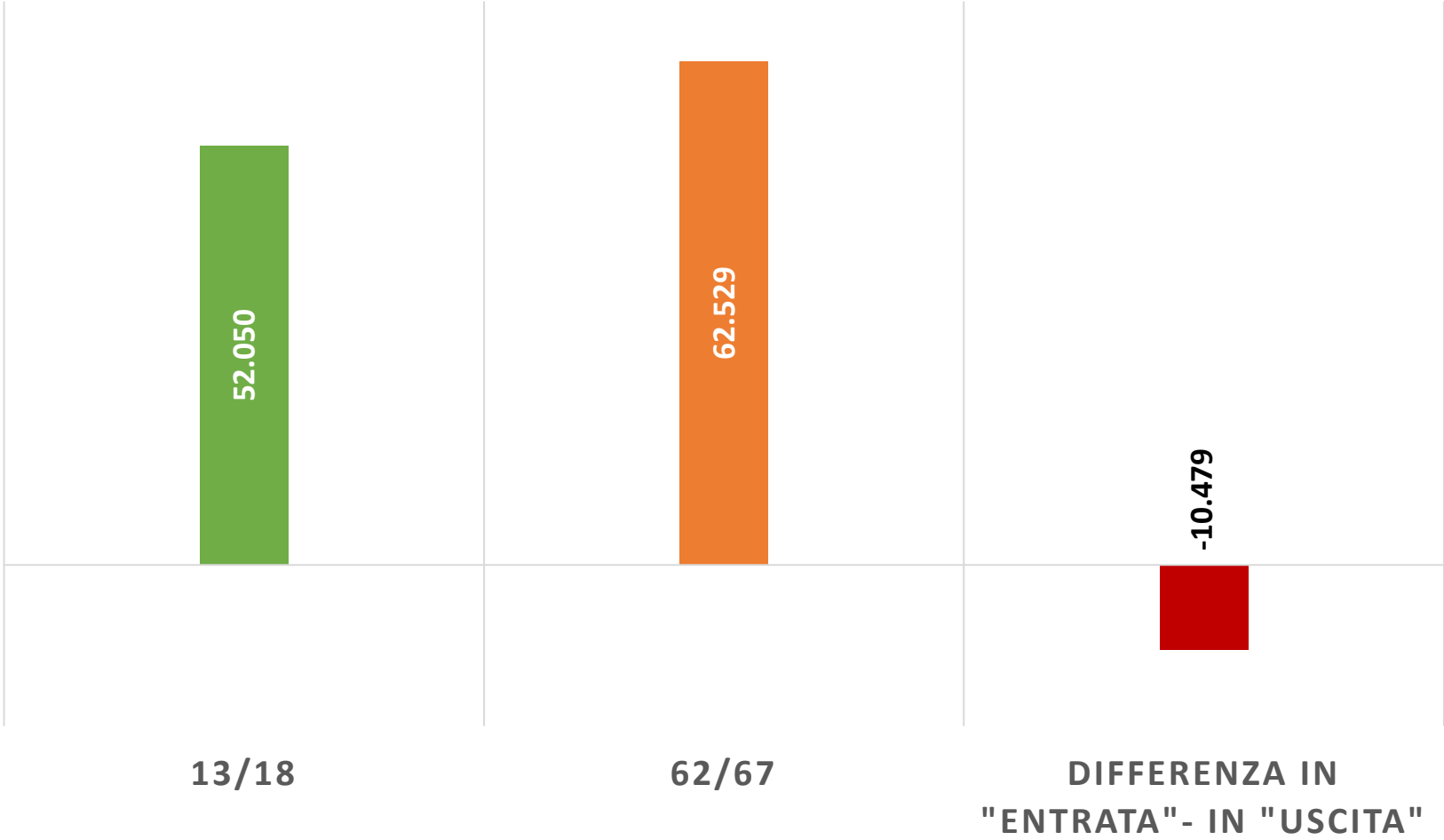


GLI OCCUPATI DI DOMANI

ANALISI DEI DATI DEMOGRAFICI E OCCUPAZIONALI
NEI PROSSIMI 15 ANNI

FASCE DI ETÀ INTERESSATE AL TEMA DEL RICAMBIO OCCUPAZIONALE IN PROVINCIA DI VICENZA

PREVISIONE A 5 ANNI – ANNO 2027



Quanti sono i potenziali occupati in entrata ed uscita in Provincia di Vicenza?

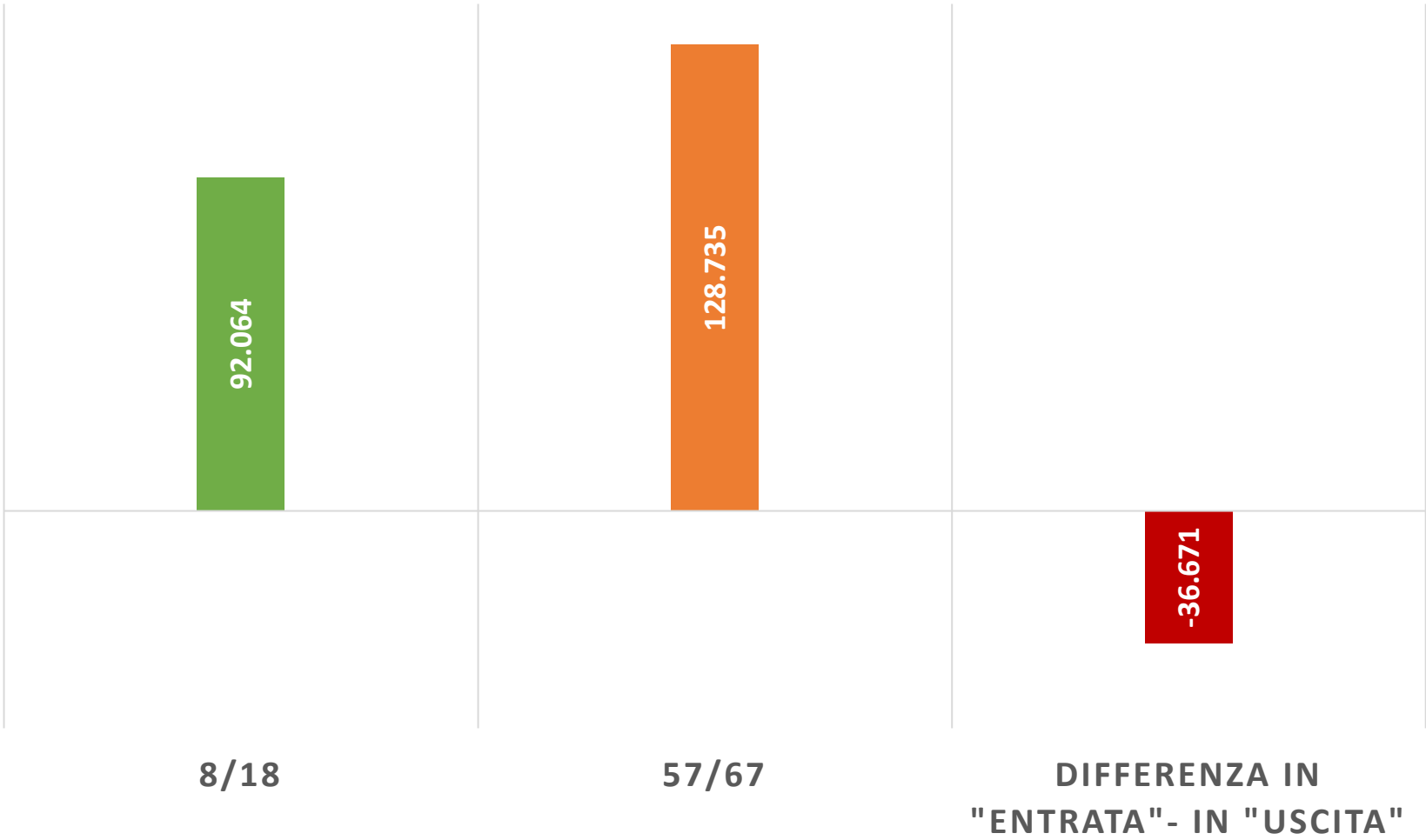
Nel 2027 la differenza tra chi entrerà potenzialmente nel mercato del lavoro e chi uscirà è di -10.479 unità.

Elaborazioni su dati DEMO.ISTAT

Base: anno 2022

FASCE DI ETÀ INTERESSATE AL TEMA DEL RICAMBIO OCCUPAZIONALE IN PROVINCIA DI VICENZA

PREVISIONE A 10 ANNI – ANNO 2032



Quanti sono i potenziali occupati in entrata ed uscita in Provincia di Vicenza?

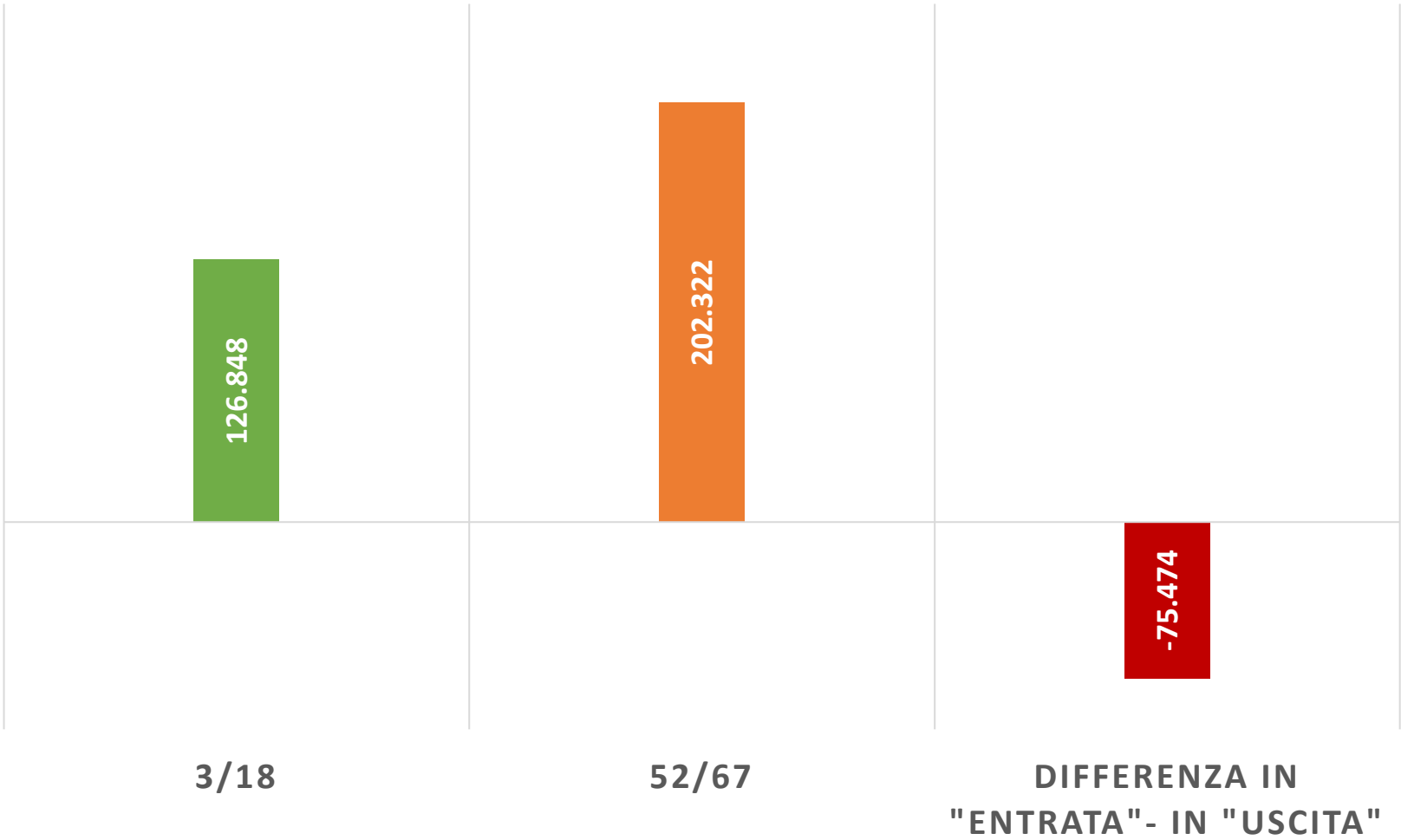
Nel 2032 la differenza tra chi entrerà potenzialmente nel mercato del lavoro e chi uscirà è di -36.671 unità.

Elaborazioni su dati DEMO.ISTAT

Base: anno 2022

FASCE DI ETA' INTERESSATE AL TEMA DEL RICAMBIO OCCUPAZIONALE IN PROVINCIA DI VICENZA

PREVISIONE A 15 ANNI – ANNO 2037

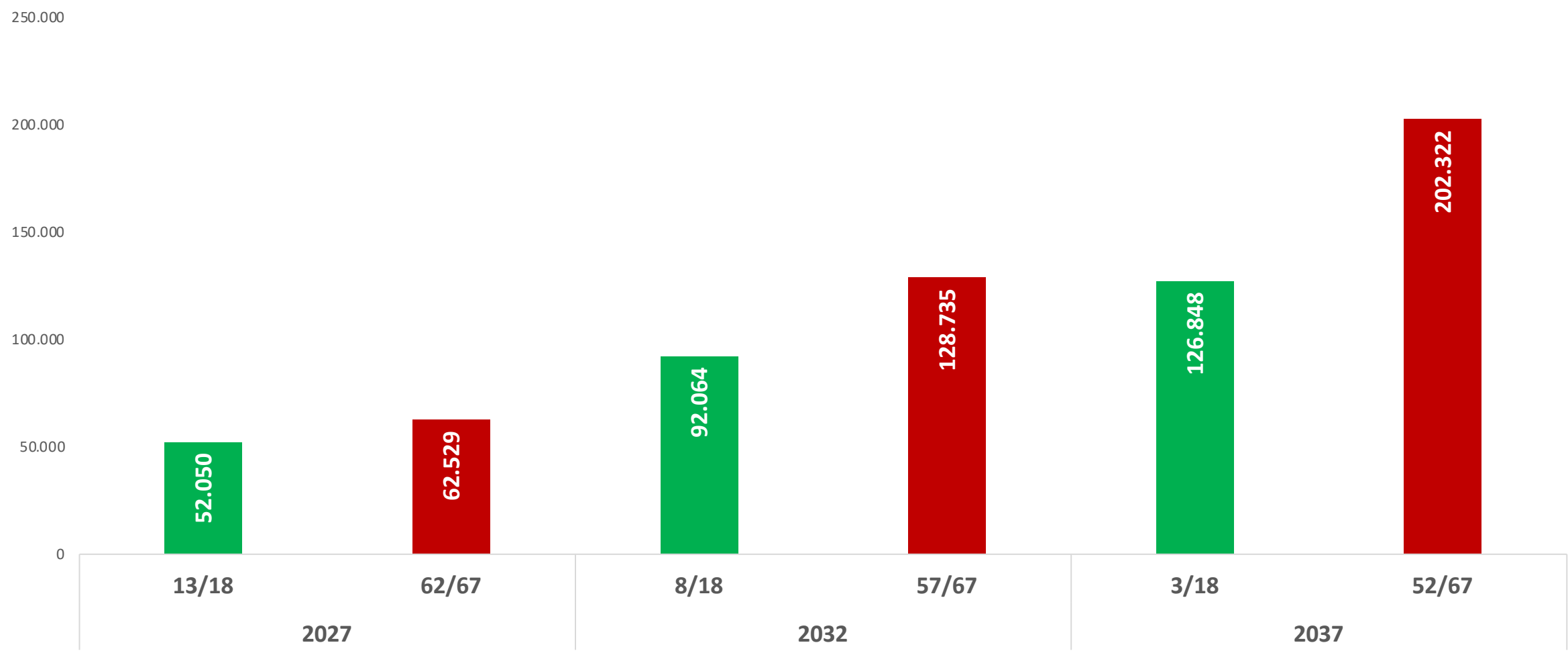


Quanti sono i potenziali occupati in entrata ed uscita in Provincia di Vicenza?

Nel 2037 la differenza tra chi entrerà potenzialmente nel mercato del lavoro e chi uscirà è di -75.474 unità.

FASCE DI ETÀ INTERESSATE AL TEMA DEL RICAMBIO OCCUPAZIONALE IN PROVINCIA DI VICENZA

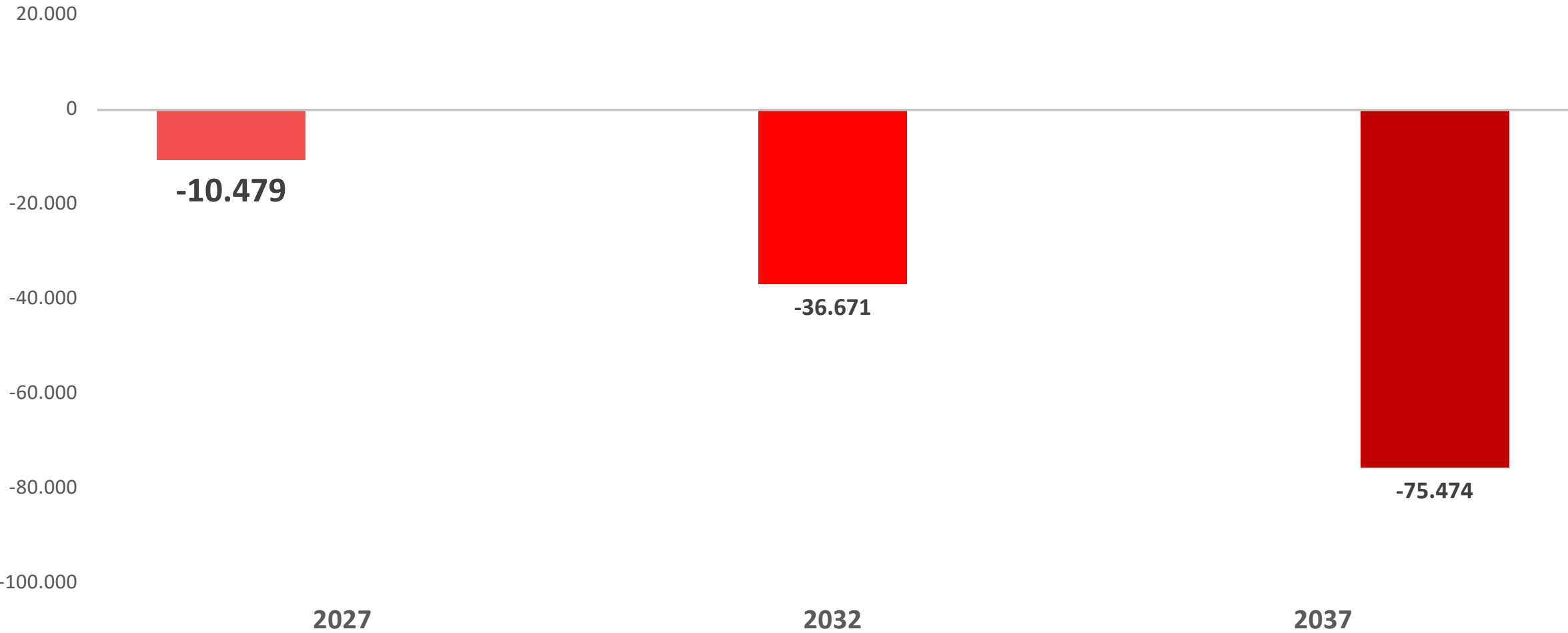
Base: anno 2022



Elaborazioni su dati DEMO.ISTAT

FASCE DI ETÀ INTERESSATE AL TEMA DEL RICAMBIO OCCUPAZIONALE IN PROVINCIA DI VICENZA

■ 13/18 rispetto 62/67 ■ 8/18 rispetto 57/67 ■ 3/18 rispetto 52/67



Elaborazioni su dati DEMO.ISTAT

Base: anno 2022

<p>Totale potenziali lavoratori/lavoratrici in meno in Provincia di Vicenza nel 2037</p>	<p>75.000 circa</p>
<p>Totale lavori mancanti in meno in Provincia di Vicenza nel 2037 tenendo fisso il dato del tasso di occupazione</p>	<p>50.000 circa</p>

Elaborazioni su dati DEMO.ISTAT

A grayscale background image showing a pair of hands working on a large, textured ceramic vessel, possibly a vase or jar. One hand is positioned near the top rim, while the other is lower down, holding a small, rectangular piece of wood or a tool against the surface. The overall scene suggests a craft or pottery-making process.

CONCLUSIONI

- *Anche il territorio della Provincia di Vicenza sarà colpito dal calo demografico e dall'invecchiamento della popolazione e dall'invecchiamento dei lavoratori e lavoratrici;*
- *Da qui al 2037 potrebbero mancare 50 mila potenziali lavoratori;*
- *Rischio di mancanza in futuro di alcune professionalità nel territorio provinciale, professioni alte e bassi;*
- *Flussi migratori tema concreto da affrontare in maniera oggettiva;*

CENTRO STUDI CISL VICENZA

OTTOBRE 2022

IL RICAMBIO GENERAZIONALE NEL MERCATO DEL LAVORO IN PROVINCIA DI VICENZA

Dati elaborati dal Centro Studi CISL Vicenza
Francesco Peron & Stefano Dal Pra Caputo

